

ARMAÇÃO NEGATIVA DAS LAJES DO PAVIMENTO LAJE 01 (EIXO X)

Escala 1:75

Armaduras de distribuição	
Armadura	Armadura de distribuição
N12	11 N1 a5.0 c/20 C=450
N12	11 N2 a5.0 c/20 C=185
N12	11 N3 a5.0 c/20 C=545
N21	23 N4 a5.0 c/20 C=88
N22	30 N4 a5.0 c/20 C=88
N13	30 N4 a5.0 c/20 C=88
N14	23 N4 a5.0 c/20 C=88
N16	11 N5 a5.0 c/20 C=325
N12	11 N6 a5.0 c/20 C=305
N16	11 N7 a5.0 c/20 C=104
N12	11 N8 a5.0 c/20 C=179
N12	11 N9 a5.0 c/20 C=180
N12	11 N9 a5.0 c/20 C=180
N12	11 N10 a5.0 c/20 C=195
N17	21 N4 a5.0 c/20 C=88
N15	24 N4 a5.0 c/20 C=88
N18	22 N4 a5.0 c/20 C=88
N19	20 N4 a5.0 c/20 C=88
N12	11 N9 a5.0 c/20 C=180
N20	12 N11 a5.0 c/20 C=200
N20	12 N9 a5.0 c/20 C=180

RELAÇÃO DO AÇO

Negativos X

AÇO	N	DIAM (mm)	QUANT	C.UNIT (cm)	C.TOTAL (cm)
CA60	1	5.0	11	450	4950
	2	5.0	11	185	2035
	3	5.0	11	545	5995
	4	5.0	103	88	16984
	5	5.0	11	325	3575
	6	5.0	11	305	3355
	7	5.0	11	104	1144
	8	5.0	11	179	1969
	9	5.0	45	160	8100
	10	5.0	11	195	2145
	11	5.0	12	290	3480
CA50	12	6.3	181	213	38553
	13	6.3	10	589	5890
	14	6.3	10	457	4570
	15	6.3	7	464	3248
	16	8.0	23	213	4899
	17	8.0	5	412	2060
	18	8.0	4	434	1736
	19	8.0	4	382	1528
	20	8.0	25	223	5575
	21	10.0	4	452	1808
	22	10.0	4	584	2336

RESUMO DO AÇO

AÇO	DIAM (mm)	C.TOTAL (m)	PESO + 0% (kg)
CA50	6.3	522.6	127.9
	8.0	158	62.3
CA60	5.0	537.3	82.8

PESO TOTAL (kg)

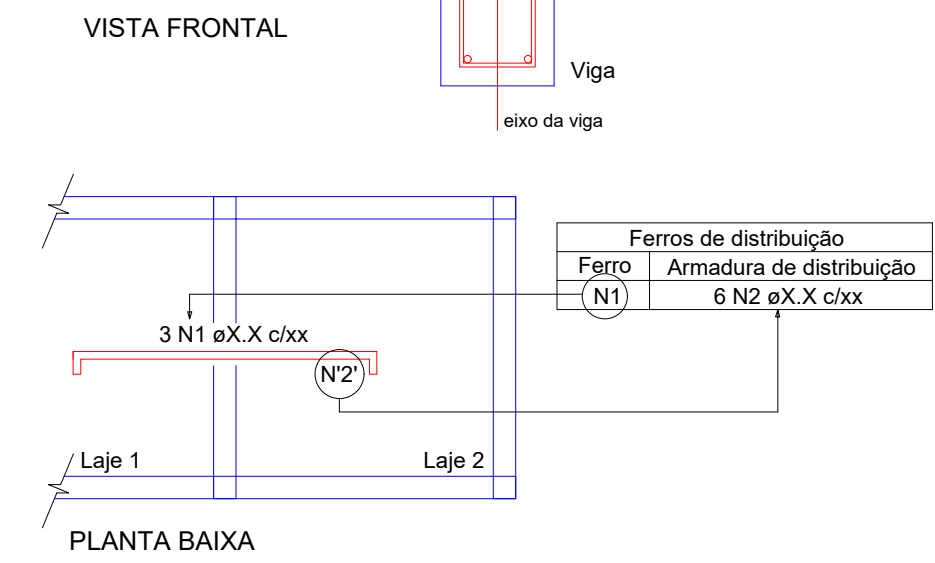
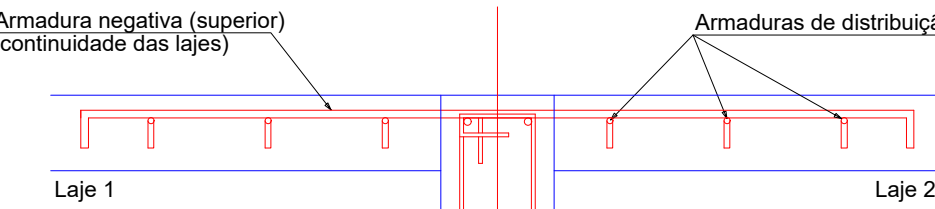
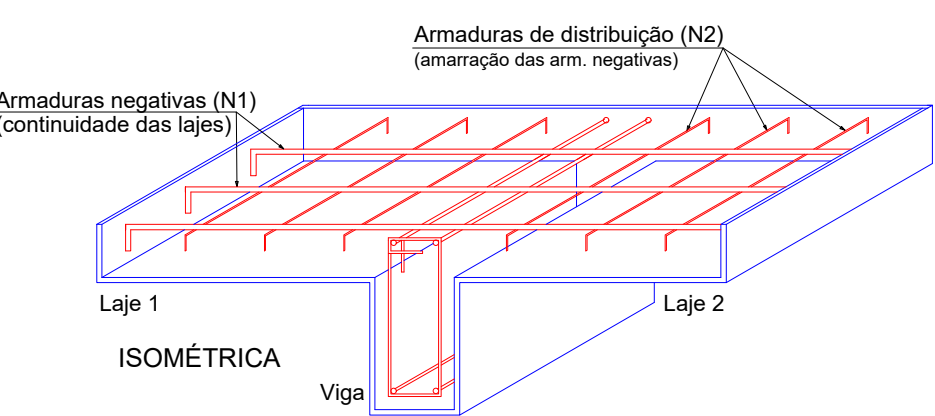
CA50 215.8

CA60 82.8

Volume de concreto (C-30) = 0.00 m³

Área de forma = 0.00 m²

DETALHE DA ARMADURA SUPERIOR DE CONTINUIDADE DA LAJE E MONTAGEM DA ARMADURA DE DISTRIBUIÇÃO



NOTA: A ARMADURA DE DISTRIBUIÇÃO DAS CONTINUIDADES DEVE SER ININTERRUPTA E COM TRASPASSE (CASO HAJA EMENDAS).